



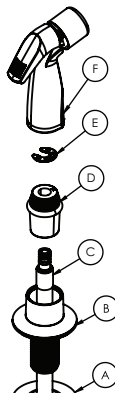
# INSTALLATION INSTRUCTIONS FOR KITCHEN SINK SPRAY

Visit  
**DANCO.COM**  
for Easy D.I.Y. Solutions

## Instructions

Tools Required: None

1. Turn **off** water supply from underneath the sink to kitchen faucet.
2. Remove old hose guide by loosening hose guide nut from underneath the sink. Remove old side sprayer.
3. Install new hose guide (B) over top of sink opening. Insert and tighten hose guide nut (A) from the bottom of the sink.
4. Unscrew the bottom nut (D) from the side sprayer (F).
5. Push side sprayer hose (C) through bottom nut (D) (Figure 2).
6. Snap C-clip (E) onto either of two grooves of hose fitting (Figure 2).
7. Hand tighten nut (D) onto side sprayer (F). **Do not over tighten.**
8. Turn **on** water supply to kitchen faucet. **Check for leaks.**
9. Place side sprayer (F) into hose guide (B) (Figure 3).



## Instrucciones

Herramientas necesarias (no incluidas): None

1. Cierra el suministro de agua que proviene desde debajo del fregadero hasta el grifo de la cocina.
2. Retira la vieja guía de la manguera aflojando la tuerca guía de la manguera debajo del fregadero. Quita el rociador lateral viejo.
3. Instala una nueva guía de manguera (B) sobre la parte superior de la abertura del fregadero. Inserta y aprieta la tuerca guía de la manguera (A) desde la parte inferior del fregadero.
4. Desenrosca la tuerca inferior (D) del rociador lateral (F).
5. Empuja la manguera del rociador lateral (C) a través de la tuerca inferior (D). (Figura 2)
6. Encaja la presilla en C (E) en cualquiera de las dos ranuras de la conexión de la manguera. (Figura 2)
7. Aprieta a mano las tuercas (D) en el rociador lateral (F). No aprietes demasiado.
8. Abre el suministro de agua al grifo de la cocina. Verifica que no haya fugas.
9. Coloca el rociador lateral en la guía de la manguera. (Figura 3)

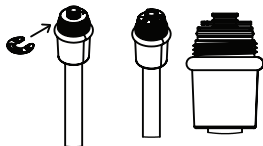


FIGURE 2

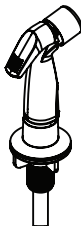


FIGURE 3