

# SMART SPRAY™

## Pull Down Spray Head

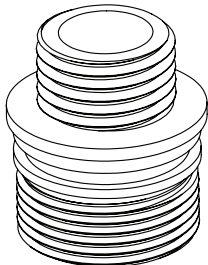
### Cabezal de rociador retráctil

#### INSTRUCTIONS

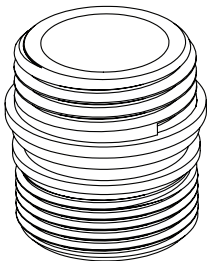
1. Shut water off to faucet.
2. Unscrew old Pull Down Head from your faucet.
3. Determine which adapter properly fits your hose.  
**Note:** There are specific hoses that fit directly into the head without an adapter.
4. Screw adapter into hose (hand tighten). If your faucet is Pfister® or Glacier Bay® then the SMART SPRAY™ will fit directly onto the hose without an adapter.
5. Screw SMART SPRAY™ into the adapter or hose (hand tighten).
6. Turn water to faucet back on.
7. Check for leaks.

#### INSTRUCCIONES

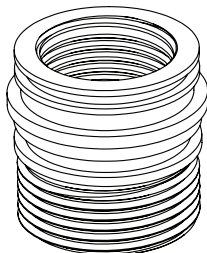
1. Cierra el suministro de agua al grifo.
2. Desenrosca el cabezal retráctil viejo del grifo.
3. Determinar qué adaptador se ajusta apropiadamente su manguera. **Nota:** Hay mangueras específicas que encajan directamente en la cabeza sin necesidad de adaptador.
4. Enrosca el adaptador a la manguera (aprieta con la mano). Si el grifo es Pfister® o Glacier Bay®, el SMART SPRAY™ encajará directamente en la manguera sin necesidad de usar un adaptador.
5. Enrosca el SMART SPRAY™ en el adaptador o manguera (aprieta con la mano).
6. Vuelve a abrir el suministro de agua al grifo.
7. Verifica que no haya fugas.



MOEN®



KOHLER®



DELTA®